



Cahier Viséo 17 Créations-Reprises 2010

Septembre 2011

BONUS WEB

informations complémentaires

pages 2 et 4

I - Répartition des créations-reprises d'entreprises
au cours de l'année 2010

pages 5 à 10

II - Répartition des créations-reprises d'entreprises
par territoire et secteur d'activité

pages 11 à 14

III - L'emploi

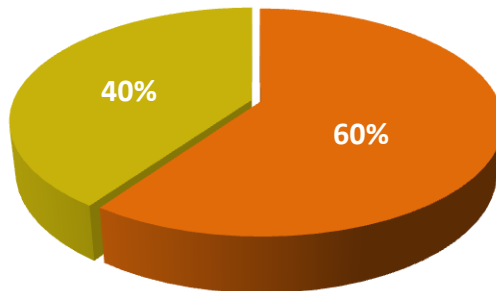


Les différents résultats qui suivent doivent tenir compte du postulat suivant :
la Charente-Maritime est le deuxième département touristique, en terme de fréquentation, juste derrière le Var.
(Source : Suivi de la Demande Touristique / SDT SOFRES – DGSCIS – juin 2010).

I - Répartition des créations-reprises d'entreprises au cours de l'année 2010

Répartition des créations-reprises 2010 en Charente-Maritime par semestre

■ 1er semestre ■ 2ème semestre

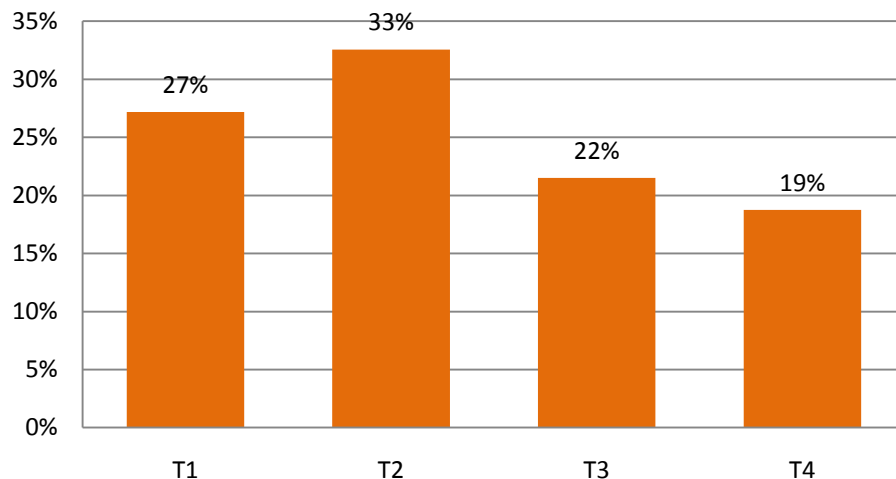


1 ^{er} semestre	2 ^e semestre
778	524
60 %	40 %



60 % des créations et reprises d’entreprises en 2010, en Charente-Maritime, ont eu lieu au cours du 1^{er} semestre. Pour être plus précis, le 2^e trimestre, à lui seul, représente 33 %, le mois d’avril étant le mois le plus important de l’année en ce qui concerne la création avec 14 %. Ces chiffres s’expliquent en grande partie par l’importance des créations saisonnières. Celles-ci commencent en général leur activité avec les vacances de Pâques, d’où des résultats importants au 1^{er} semestre.

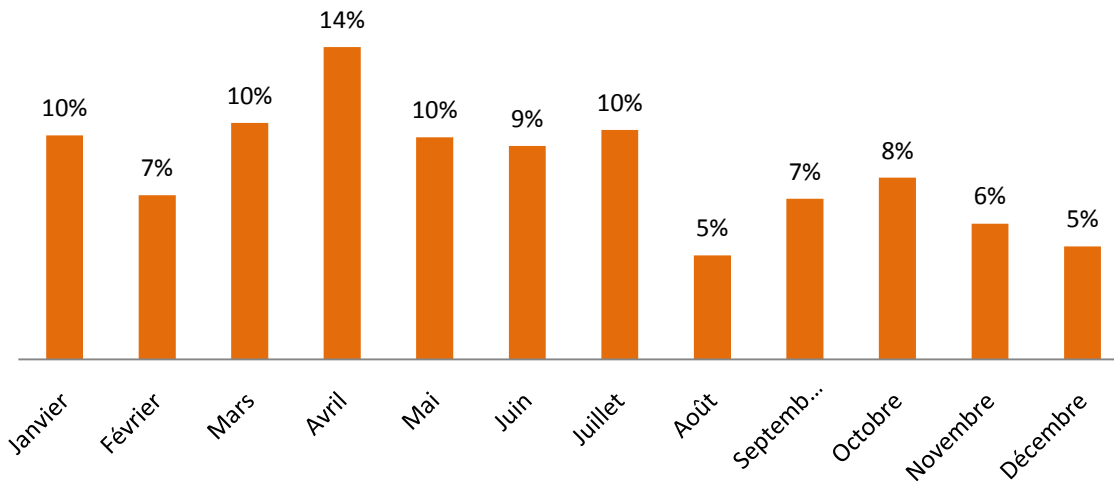
Répartition des créations-reprises 2010 en Charente-Maritime par trimestre



T1	T2	T3	T4
354	424	280	244
27 %	33 %	22 %	19%



Répartition des créations-reprises 2010 en Charente-Maritime par mois



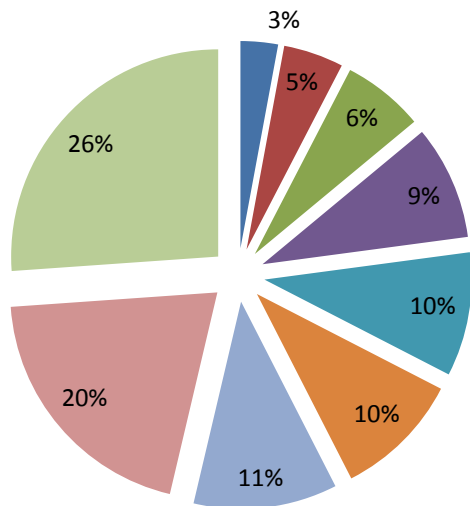
Janvier	Février	Mars	Avril	Mai	Juin	Juillet	Août	Sept.	Oct.	Nov.	Déc.	TOTAL
127	93	134	177	126	121	130	59	91	103	77	64	1302
10%	7%	10%	14%	10%	9%	10%	5%	7%	8%	6%	5%	100%



II - Répartition des créations-reprises d'entreprises par territoire et secteur d'activité

Près de la moitié des créations et reprises d'entreprises 2010 (46 %) se situent sur les territoires du Pays Rochelais (26%) et du Pays Royannais (20%). Ces chiffres illustrent le dynamisme et l'attractivité importante de ces territoires. Les villes de La Rochelle, avec son rôle de capitale départementale (université, services centraux...), et de Royan, capitale touristique du littoral charentais, en sont les principales locomotives.

Répartition des créations-reprises de 2010 en Charente-Maritime par pays



- Pays Marennes-Oléron
- Pays Vals de Saintonge
- Pays Rochefortais
- Pays de la Saintonge-Romane
- Pays Rochelais
- Pays d'Aunis
- Pays de la Haute-Saintonge
- Pays de l'Île de Ré
- Pays Royannais

Pays	Nb de création-reprise	%
Pays Rochelais	340	26%
Pays Royannais	263	20%
Pays de la Saintonge-Romane	146	11%
Pays de l'Île de Ré	129	10%
Pays Rochefortais	126	10%
Pays de la Haute-Saintonge	116	9%
Pays Vals de Saintonge	83	6%
Pays d'Aunis	61	5%
Pays Marennes-Oléron	38	3%
Total général	1302	100%



Nombre de créations-reprises en 2010 en Charente-Maritime par Pays et par secteur d'activité

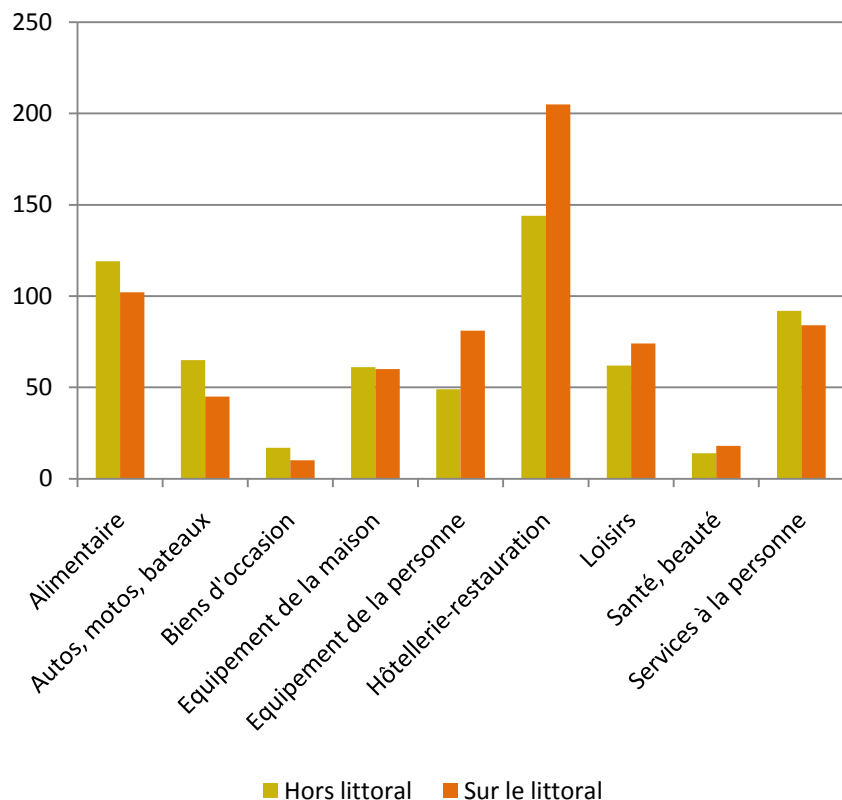
	Alimentaire	Autos, motos, bateaux	Biens d'occasion	Equipement de la maison	Equipement de la personne	Hôtellerie-restauration	Loisirs	Santé, beauté	Services à la pers.	Total général
Pays Rochelais	34	35	3	38	27	101	30	14	58	340
Pays Royannais	54	15	4	20	30	77	33	6	24	263
Pays de la Saintonge-Romane	32	15	4	20	11	30	11	3	20	146
Pays de l'île de Ré	21	5	4	9	28	32	20	1	9	129
Pays Rochefortais	22	15	2	9	11	30	9	3	25	126
Pays de la Haute-Saintonge	24	11	5	6	4	32	12	2	20	116
Pays Vals de Saintonge	14	6	2	7	16	18	11	1	8	83
Pays d'Aunis	9	5	3	8	2	16	7	2	9	61
Pays Marennes-Oléron	11	3	0	4	1	13	3	0	3	38
Total général	221	110	27	121	130	349	136	32	176	1302

Avec 570 créations-reprises d'entreprises en 2010, les secteurs de l'hôtellerie restauration (349) et de l'alimentaire (221) représentent 43 % de l'ensemble des créations reprises d'entreprises.

Le secteur des services à la personne (176) complète le podium. Ces résultats s'expliquent là aussi par l'importance des activités saisonnières. Les territoires du Pays Rochelais et du Pays Royannais enregistrent le plus grand nombre des créations-reprises.



Nombre de création-reprise en 2010 par secteur d'activité selon leur situation sur le littoral ou non



	Sur le littoral	%	Hors littoral	%	TOTAL
Equipement de la personne	81	62%	49	38%	130
Hôtellerie-restauration	205	59%	144	41%	349
Santé, beauté	18	56%	14	44%	32
Loisirs	74	54%	62	46%	136
Equipement de la maison	60	50%	61	50%	121
Services à la personne	84	48%	92	52%	176
Alimentaire	102	46%	119	54%	221
Autos, motos, bateaux	45	41%	65	59%	110
Biens d'occasion	10	37%	17	63%	27

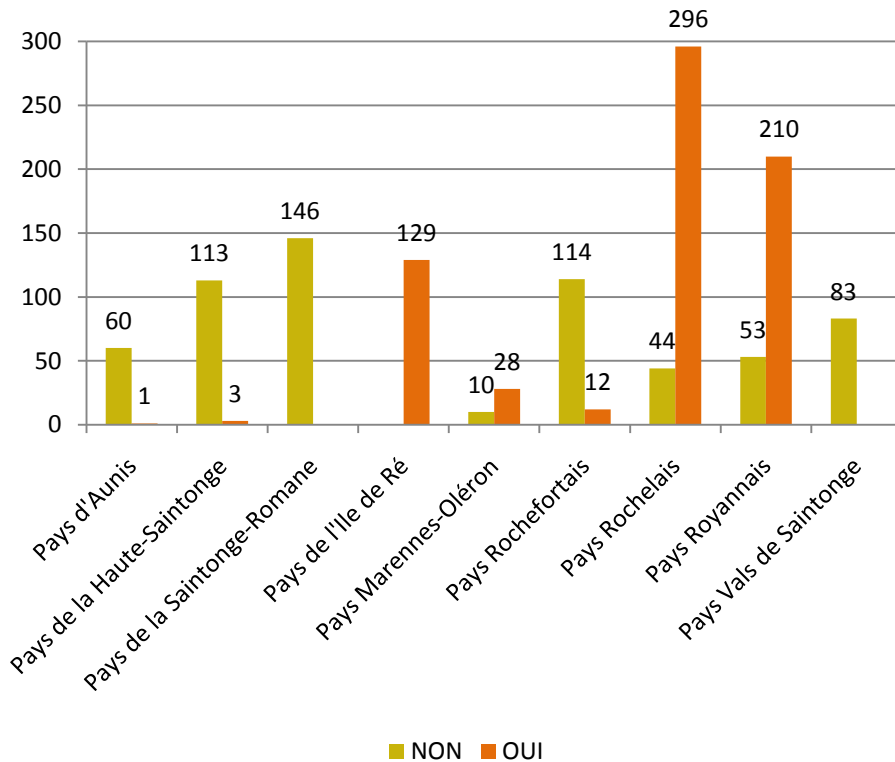
La répartition des secteurs d'activités selon leur situation sur le littoral ou non permet de se rendre compte que les créations dans l'hôtellerie restauration, l'équipement de la personne, la santé beauté et les loisirs sont majoritairement sur le littoral.

A l'inverse, les activités de services à la personne, l'alimentaire, autos motos bateaux et les biens d'occasions se sont créées hors littoral à plus de 50%.



Si la répartition des créations-reprises 2010 au sein de chaque Pays est très marquée selon leur proximité avec l'océan, la répartition globale, tous Pays confondus, s'équilibre entre la côte (52%) et les territoires de l'intérieur (48%).

Nombre de création-reprise en 2010 par Pays selon leur situation sur le littoral ou non

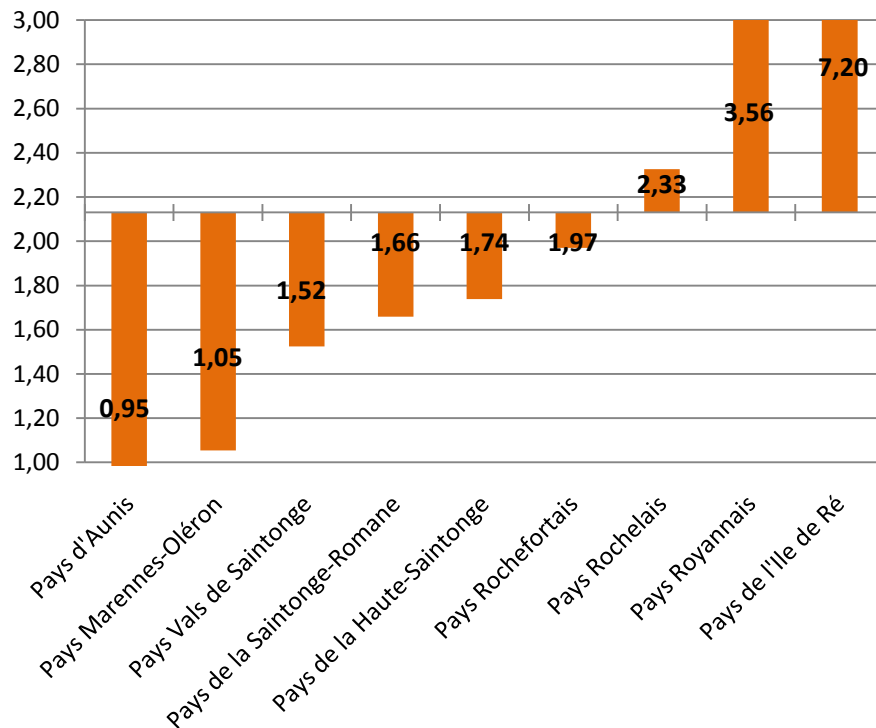


	Sur littoral	%	Hors littoral	%	Total
Pays de l'Île de Ré	129	100%	0	0%	129
Pays Rochelais	296	87%	44	13%	340
Pays Royannais	210	80%	53	20%	263
Pays Marennes-Oléron	28	74%	10	26%	38
Pays Rochefortais	12	10%	114	90%	126
Pays de la Haute-Saintonge	3	3%	113	97%	116
Pays d'Aunis	1	2%	60	98%	61
Pays de la Saintonge-Romane	0	0%	146	100%	146
Pays Vals de Saintonge	0	0%	83	100%	83
Total général	679	52%	623	48%	1302



Nombre de création-reprise pour 1000 habitants par Pays

(2,1 = moyenne en Charente-Maritime)



	Créations-reprises en 2010	%	Population 2008 (INSEE)		Créations-reprises pour 1000 hab.
Pays de l'Île de Ré	129	10%	17915	3%	7.2
Pays Royannais	263	20%	73963	12%	3.6
Pays Rochelais	340	26%	146219	24%	2.3
Pays Rochefortais	126	10%	63961	10%	2.0
Pays de la Haute-Saintonge	116	9%	66715	11%	1.7
Pays de la Saintonge-Romane	146	11%	88021	14%	1.7
Pays Vals de Saintonge	83	6%	54438	9%	1.5
Pays Marennes-Oléron	38	3%	36032	6%	1.1
Pays d'Aunis	61	5%	64450	11%	0.9
Total général	1302	100 %	611714	100 %	2.1

Le nombre de créations-reprises pour 1 000 habitants est en moyenne de 2,1 pour notre département. Le pays Rochelais, le pays Royannais et le pays de l'Île de Ré sont les territoires où les résultats sont supérieurs à la moyenne. Sur ces trois territoires, le fait de devoir satisfaire une demande beaucoup plus importante durant certaines périodes de l'année (touristes, étudiants...) entraîne mécaniquement une augmentation de l'offre afin de pouvoir répondre à cette demande.



Nombre d'entreprises créées en 2010 et radiées la même année par Pays en Charente-Maritime

	Nombre de création-reprise	Nombre de radiation	Taux de survie	Taux de mortalité
Pays Rochelais	340	11	97%	3%
Pays Marennes-Oléron	38	3	92%	8%
Pays de l'île de Ré	129	12	91%	9%
Pays Vals de Saintonge	83	9	89%	11%
Pays de la Saintonge-Romane	146	16	89%	11%
Pays Royannais	263	30	89%	11%
Pays Rochefortais	126	17	87%	13%
Pays d'Aunis	61	9	85%	15%
Pays de la Haute-Saintonge	116	41	65%	35%
Total / Moyenne	1302	148	89%	11%

Nombre d'entreprises créées en 2010 et radiées la même année par activité en Charente-Maritime

	Nombre	Nombre radiation	Taux de survie	Taux de mortalité
Loisirs	136	7	95%	5%
Équipement de la personne	130	10	92%	8%
Services à la personne	176	14	92%	8%
Alimentaire	221	21	90%	10%
Santé, beauté	32	4	88%	13%
Autos, motos, bateaux	110	15	86%	14%
Hôtellerie-restauration	349	53	85%	15%
Équipement de la maison	121	19	84%	16%
Biens d'occasion	27	5	81%	19%
Total / Moyenne	1302	148	89%	11%

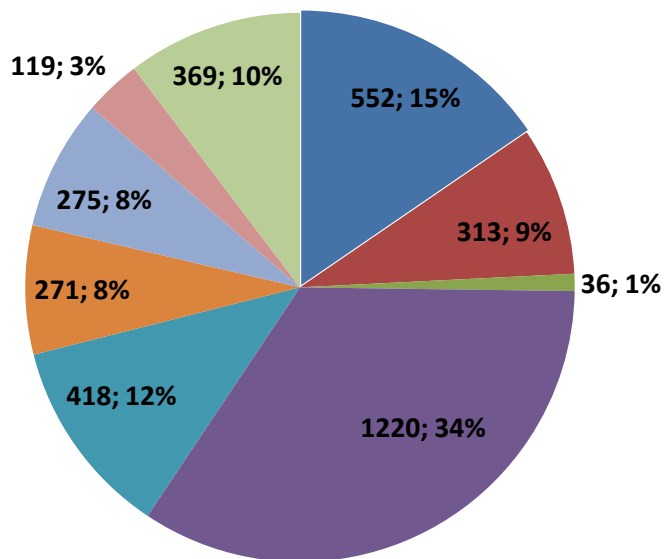


III – Les emplois

Emploi total (salarié et non salarié)

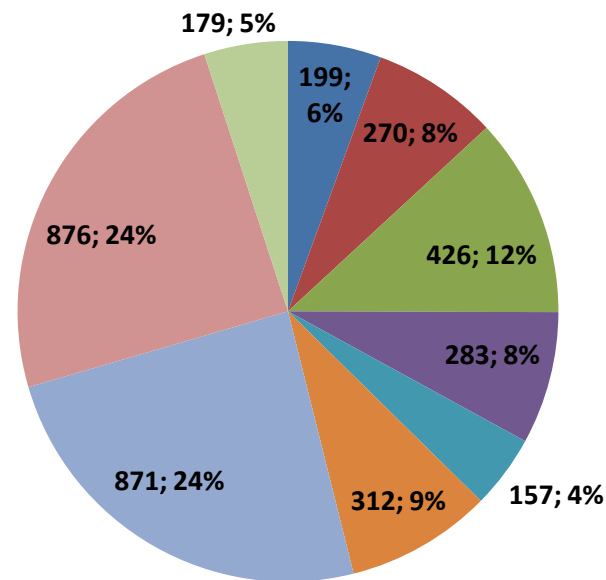
En 2010, les 1 302 créations-reprises d'entreprise ont généré 3 573 emplois salariés et non salariés. Le podium des plus gros employeurs est constitué par les cafés, hôtels, restaurants avec 34 %, viennent ensuite l'alimentation avec 15 % puis l'équipement de la maison avec 12 %. Ces résultats confirment que ces secteurs d'activités sont fortement consommateurs de main d'œuvre.

Emploi total généré par les créations-reprises 2010 en Charente-Maritime par activité (salarié et non salarié, hors apprentis, en nombre et %)

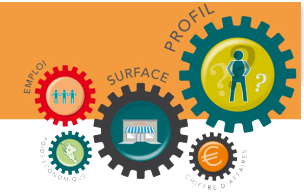


- ALIMENTATION
- BIENS D'OCCASION
- EQUIPEMENT DE LA MAISON
- LOISIRS
- SERVICES AUX PARTICULIERS
- AUTOMOBILES MOTOS BATEAUX
- CAFE HOTEL RESTAURANT
- EQUIPEMENT DE LA PERSONNE
- SANTE BEAUTE

Emploi total généré par les créations-reprises 2010 en Charente-Maritime par Pays (salarié et non salarié, hors apprentis, en nombre et %)



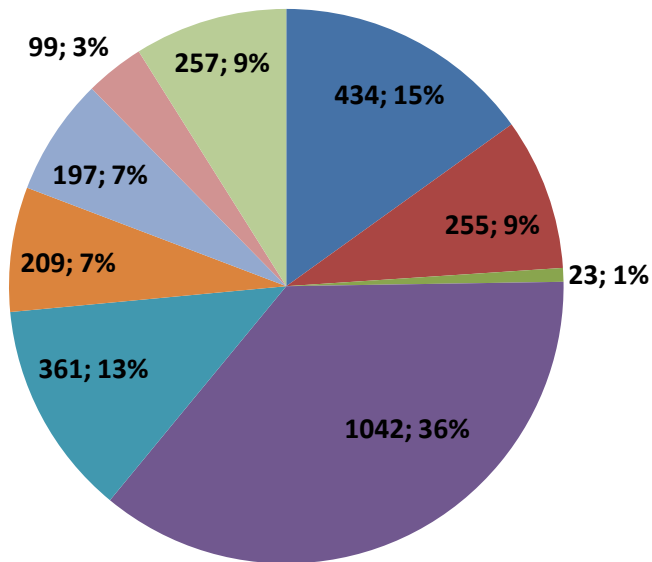
- Pays d'Aunis
- Pays de la Saintonge-Romane
- Pays de l'Île de Ré
- Pays Marennes-Oléron
- Pays Rochefortais
- Pays Rochelais
- Pays Vals de Saintonge
- Pays de la Haute-Saintonge



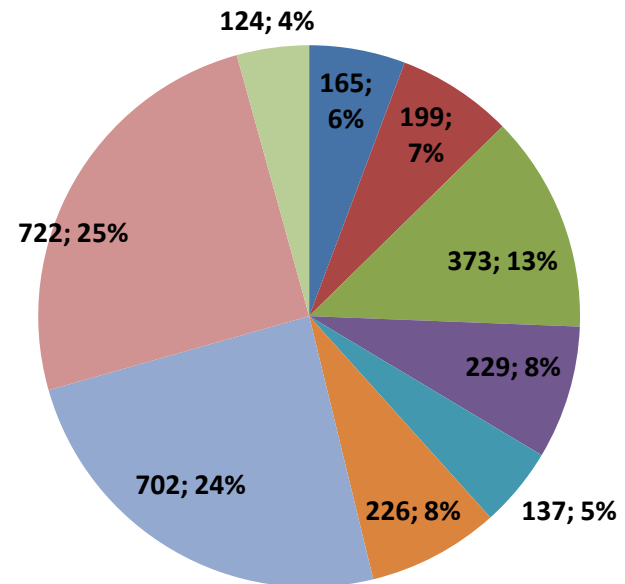
Emploi salarié

Les deux pays qui ont enregistré le plus de créations-reprises d'entreprises sont également ceux qui ont généré le plus d'emplois salariés et non salariés : le Pays Rochelais et le Pays Royannais. Sur les 2.877 emplois salariés générés, le secteur CHR représente à lui seul plus d'1 emploi sur 3 (36%).

Emploi salarié généré par les créations-reprises 2010 en Charente-Maritime par activité
(hors apprentis) (en nombre et %)



Emploi salarié généré par les créations-reprises 2010 en Charente-Maritime par Pays (hors apprentis) (nombre et %)



- ALIMENTATION
- BIENS D'OCCASION
- EQUIPEMENT DE LA MAISON
- LOISIRS
- SERVICES AUX PARTICULIERS

- AUTOMOBILES MOTOS BATEAUX
- CAFE HOTEL RESTAURANT
- EQUIPEMENT DE LA PERSONNE
- SANTE BEAUTE

- Pays d'Aunis
- Pays de la Saintonge-Romane
- Pays Marennes-Oléron
- Pays Rochelais
- Pays Vals de Saintonge

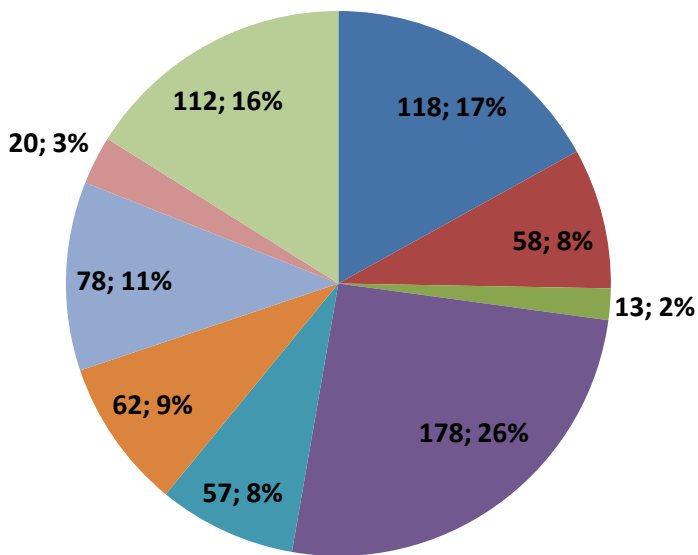
- Pays de la Haute-Saintonge
- Pays de l'Île de Ré
- Pays Rochefortais
- Pays Royannais



Emploi non salarié

696 emplois non salariés (gérant non salarié, conjoint collaborateur...) ont été créés par les créations-reprises 2010 dont 1 emploi sur 4 par les CHR (26%) et sur le Pays Rochelais (24%).

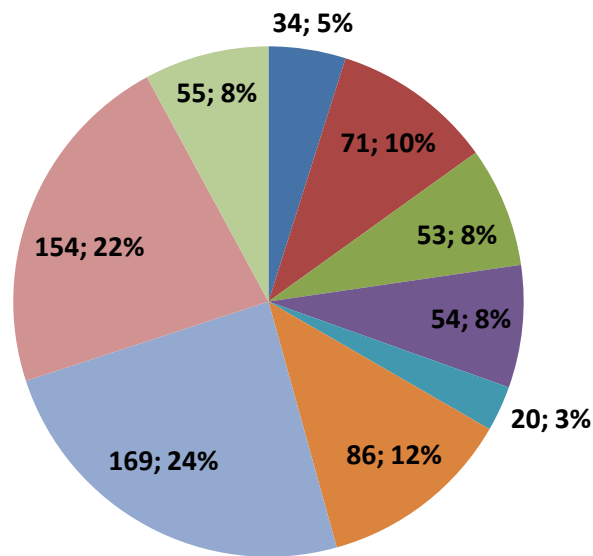
Emploi non salarié généré par les créations-reprises 2010 en Charente-Maritime par activité (nombre et %)



- ALIMENTATION
- BIENS D'OCCASION
- EQUIPEMENT DE LA MAISON
- LOISIRS
- SERVICES AUX PARTICULIERS

- AUTOMOBILES MOTOS BATEAUX
- CAFE HOTEL RESTAURANT
- EQUIPEMENT DE LA PERSONNE
- SANTE BEAUTE

Emploi non salarié généré par les créations-reprises 2010 en Charente-Maritime par Pays (en nombre et %)



- Pays d'Aunis
- Pays de la Saintonge-Romane
- Pays Marennnes-Oléron
- Pays Rochelais
- Pays Vals de Saintonge

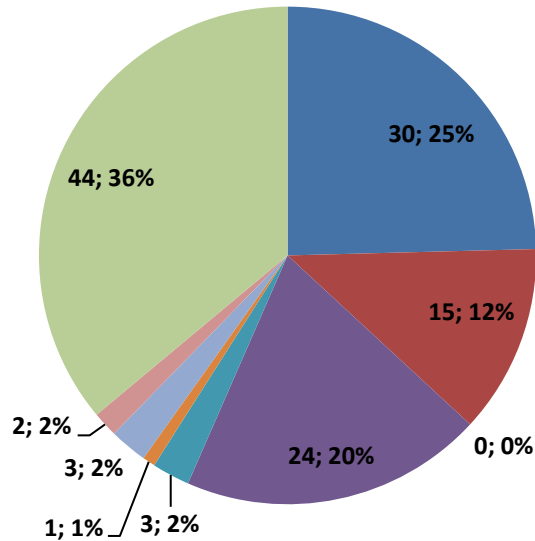
- Pays de la Haute-Saintonge
- Pays de l'île de Ré
- Pays Rochefortais
- Pays Royannais



Apprentis

Sur les 122 postes d'apprentis générés par les créations-reprises 2010, 1 sur 3 (36%) l'a été dans le secteur des Services à la personne et 1 sur 4 (25%) par les CHR. A eux seuls, les Pays Rochelais, Royannais et Rochefortais regroupent 72% des postes d'apprentis générés.

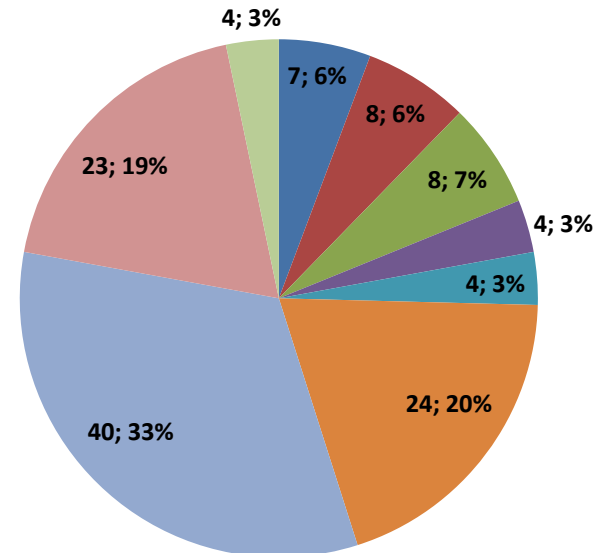
Apprentis en poste dans les créations-reprises 2010 en Charente-Maritime par activité (en nombre et %)



- ALIMENTATION
- BIENS D'OCCASION
- EQUIPEMENT DE LA MAISON
- LOISIRS
- SERVICES AUX PARTICULIERS

- AUTOMOBILES MOTOS BATEAUX
- CAFE HOTEL RESTAURANT
- EQUIPEMENT DE LA PERSONNE
- SANTE BEAUTE

Apprentis en poste dans les créations-reprises 2010 en Charente-Maritime par Pays (en nombre et %)



- Pays d'Aunis
- Pays de la Saintonge-Romane
- Pays Marennes-Oléron
- Pays Rochelais
- Pays Vals de Saintonge
- Pays de la Haute-Saintonge
- Pays de l'Île de Ré
- Pays Rochefortais
- Pays Royannais